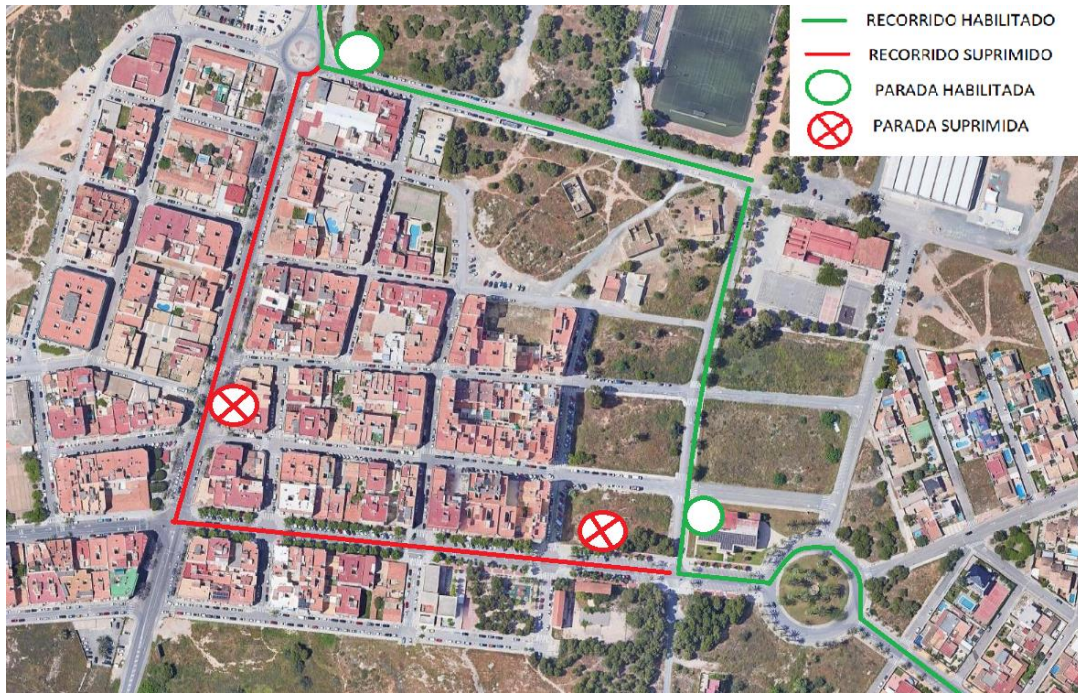


# AVISO AL PÚBLICO

Por la presente, se comunica a los **Sres. Usuarios** de la **LÍNEA 1 y 3 (Santa Pola - Alicante)** que, a partir del 8 de marzo, por motivos de la "**Obras en El Altet C/ Cartagena**", la línea modificará el recorrido, quedando de la siguiente manera:



## **SENTIDO ALICANTE:**

Desde la rotonda de la Av. Dama de Elche (iglesia), continuamos por C/ Carabela, donde realizaremos parada. Seguimos por Av. Ciudad Deportiva hasta la rotonda de Av./ Cartagena, donde realizamos una segunda parada. En la rotonda recuperamos el recorrido habitual.

Paradas suprimidas:

- Centro de Salud
- Av. Cartagena

Paradas habilitadas:

- C/ Carabela (Iglesia)
- Av. Ciudad Deportiva

## **SENTIDO SANTA POLA:**

**No afecta el desvío.**

Santa Pola, a 08 de marzo de 2023



La Empresa